

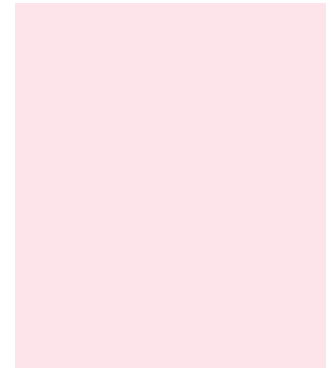
NUMERO 51 - JUNIO 2022

# PEGGY SAGE *pour vous*

COLECCIONES  
DE VERANO  
MAKE-UP



LANZAMIENTO OFICIAL  
01/06



*Peggy Sage*



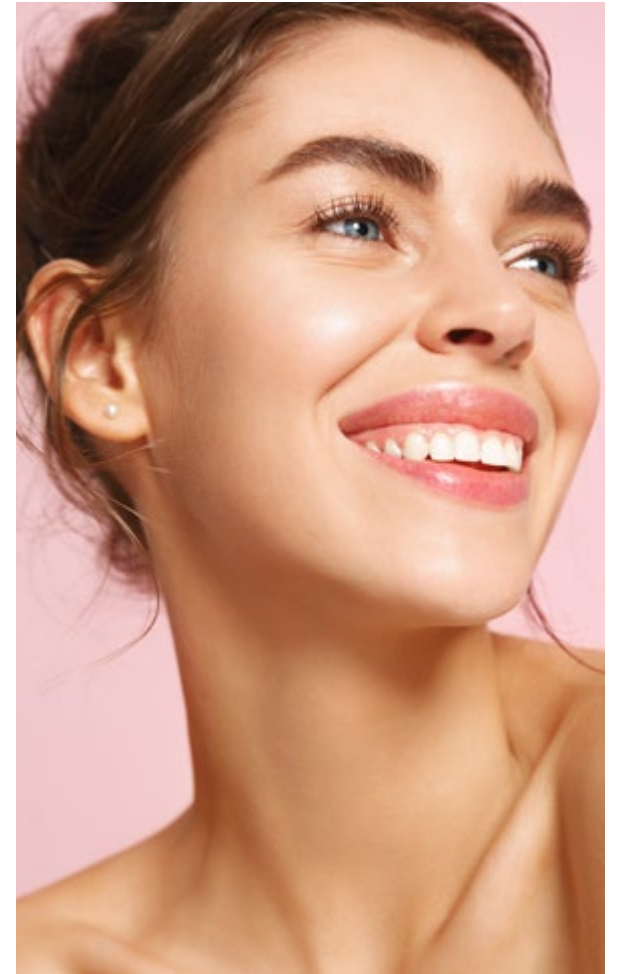
COLORETE CREMA

03



ACEITE HIDRATANTE  
PARA LOS LABIOS

06



CONSEJOS  
Y TRUCOS

09



Peggy Sage

# 03

COLORETE  
**CREMA**

**04** PRESENTACIÓN  
DE PRODUCTO

**05** POSICIONAMIENTO  
MARKETING

## PRESENTACIÓN

¡Descubra una nueva textura de colorete! El colorete en crema de Peggy Sage aporta un toque de color natural, con un resultado de maquillaje fresco y resplandeciente. Su textura cremosa se funde con el cutis y es ideal para trabajarla con el dedo o con el pincel, logrando la cobertura deseada sin dejar marcas. Su composición incluye cera de girasol, un activo con propiedades nutrientes\* reconocidas.

\* Propiedad del activo por sí mismo

## LOS COLORES

804540  
oranger



804545  
beige rosé



804550  
mangue



804560  
pêche



**COLORETE CREMA**

2 g

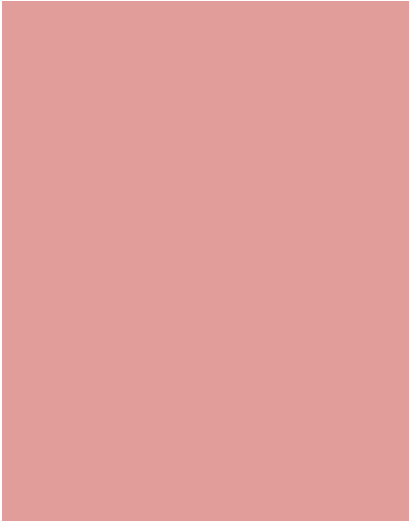


# — POSICIONAMIENTO MARKETING

## 05

### COLORETE CREMA

- 4 tonos diferentes, de pigmentación intensa, a escoger según el tono de piel y efecto deseado.
- Textura cremosa, acabado empolvado, para embellecer tu cutis.
- Se aplica directamente con el dedo o se trabaja con el pincel.
- Aplicación: tomar una pequeña cantidad de colorete (con el dedo o un pincel) y extenderla por los pómulos. Trabajar el colorete en movimientos circulares hasta obtener el efecto deseado.
- Beneficio/resultado: modulable, para lograr un efecto discreto o intenso. Para lograr un efecto buena cara deslumbrante.







Peggy Sage

# 06

ACEITE **HIDRATANTE**  
PARA LOS LABIOS

# 07

PRESENTACIÓN  
DE PRODUCTO

## PRESENTACIÓN

Cuide sus labios con la nueva gama de aceites coloridos Peggy Sage. Su composición vegana envuelve e hidrata los labios, dejando un bonito acabado brillante en los labios. ¡Para lucir unos labios glowy e hidratados!

## LOS COLORES

117230  
soft pearl



117231  
sweet orange



117232  
kind pink



117233  
gentle red



**ACEITE HIDRATANTE  
PARA LOS LABIOS**

6 ml



## EXPOSITOR

*Pro*

Contiene **6** unidades de cada referencia  
+ 1 probador de obsequio :

- **117230** soft pearl
- **117231** sweet orange
- **117232** kind pink
- **117233** gentle red



117234  
19,3 x 17 x 28,3 cm  
**ONE SHOT**





*Peggy Sage*

9

CONSEJOS  
Y TRUCOS

10

CONSEJOS  
Y TRUCOS

11

PRESENTACIÓN  
DE PRODUCTO

# 10

## CONSEJOS Y TRUCOS

### LABIOS BIEN HIDRATADOS

Utiliza el aceite hidratante para labios en cualquier momento del día. Puedes aplicarlo directamente o por encima del maquillaje de labios, para añadir un toque de brillo y de confort.

### UN COLORETE QUE DURA TODO EL DÍA

Si tu piel es entre mixta y grasa, con tendencia a brillar, culmina tu maquillaje con el fijador de maquillaje matificante: agita y pulveriza a 20 cm del rostro (ojos cerrados).

### PESTAÑAS RIZADAS EN UN ABRIR Y CERRAR DE OJOS

El rizador de pestañas es el mejor aliado de tus pestañas. La regla de oro es utilizarlo con las pestañas limpias antes del maquillaje. A continuación, puedes fijar el resultado con un último toque de máscara rizadora curl care 130712.



## LOS PRODUCTOS



804005

### FIJADOR DE MAQUILLAJE MATIFICANTE

200 ml

Ahora en versión mate, el fijador de maquillaje matifica al instante y fija el maquillaje. Es perfecto para combatir los brillos indeseados durante todo el día.

135504

### RIZADOR DE PESTAÑAS

Este rizador de pestañas posibilita el rizado perfecto de las pestañas y dibuja la mirada, todo ello con la ergonomía que facilita su uso.



ONE SHOT

Peggy Sage

## Un contacto privilegiado

---



+33 4 50 97 43 50

export@peggysage.com

Únete a la comunidad Peggy Sage

